

25. mars 2013

# Vikubyrjun – Hagtölur

Hagfræðideild Landsbankans



# Birtingardagatal

## Íslenskar hagtölur í vikunni

Dags.		Viðburður	Birtingaraðili	Tímabil
mán	25.mar	Bankakerfi	Seðlabankinn	feb.
þri	26.mar	Væntingarvísitala	Gallup	mar.
		Nýskráningar og gjaldþrot hlutafélaga og einkahlutafélaga	Hagstofan	feb.
		Vísitala neysliverðs	Hagstofan	mar.
		Verðbr.-, fjárfest.- og fagfjárfestasjóðir	Seðlabankinn	feb.
		Ýmis lánafyrirtæki	Seðlabankinn	feb.
		Viðskipti með atvinnuhúsnæði	Þjóðskrá	feb.
mið	27.mar	Vinumarkaðsrannsókn (mánaðarleg)	Hagstofan	feb.
		Vísitala framleiðsluverðs	Hagstofan	feb.
		Fjöldi útgefina vegabréfa	Þjóðskrá	feb.
fimm	28.mar	Verðbréfavíðskipti	Seðlabankinn	feb.

## Erlendar hagtölur í vikunni

Dags.		Land	Viðburður	Tímabil
þri	26.mar	Bandaríkin	Varanlegar neysluvörur	feb.
		Bandaríkin	Case-Shiller húsnæðisvísitalan	jan.
mið	27.mar	Svíþjóð	Vöruskiptajöfnuður	feb.
		Bretland	Landsframleiðsla - lokabirting	4. ársf.
fimm	28.mar	Bandaríkin	Umsóknir um atvinnuleysisbætur	
		Evrusvæðið	Peningamagn í umferð (M3)	feb.
		Bandaríkin	Landsframleiðsla - lokabirting	4. ársf.
		Þýskaland	Atvinnuleysi	mars.



# Landsframleiðsla

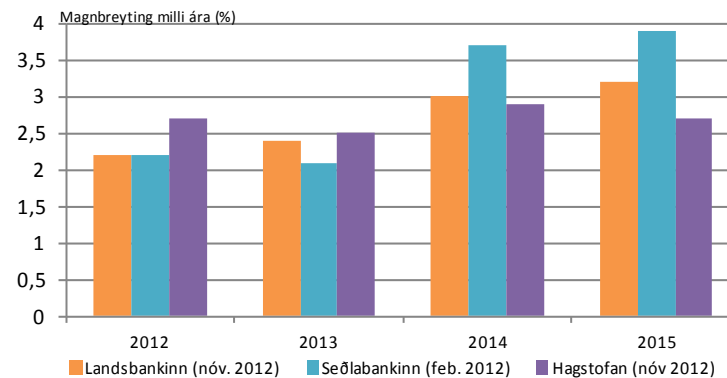
Næsta birting: 7.júní  
Landsframleiðsla á 1.ársfjórðungi 2013

## Breyting á landsframleiðslu

	2012Q4	2012Q3	2011Q4
<b>Ársbreyting</b>	<b>1,4</b>	<b>2,2</b>	<b>2,1</b>
<b>Ársfjórðungsleg breyting (árstíðaleiðrétt)</b>	<b>0,5</b>	<b>4,8</b>	<b>0,9</b>
Hlutdeild í ársfjórðungsbreytingu:			
Einkaneysla	0,8	-0,3	0,4
Samneysla	0,0	0,1	-0,1
Fjármunamyndun	0,6	-2,6	4,6
Birgðabreytingar	-1,5	3,3	-0,5
Utanríkisviðskipti	0,6	4,3	-3,6

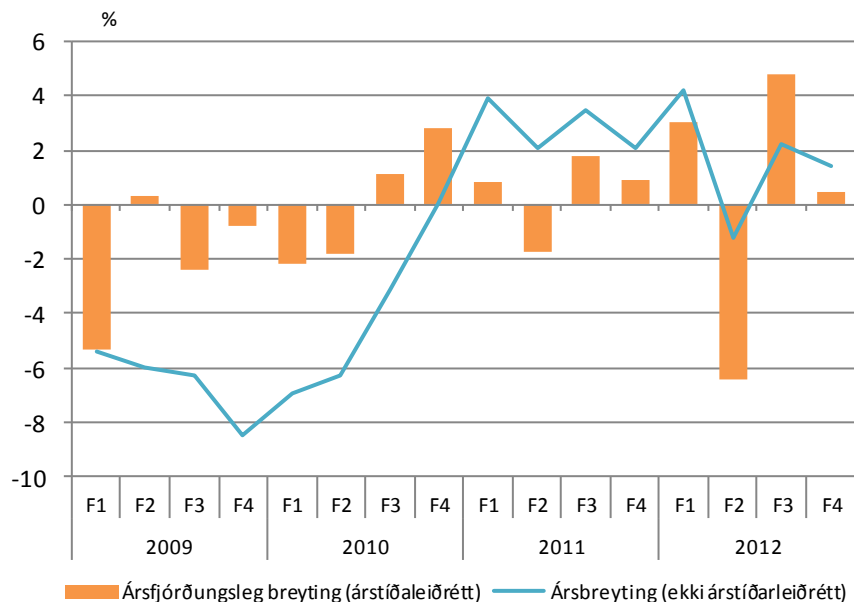
Ársbreyting er breyting frá sama fjórðungi árinu á undan, ársfjórðungsbreyting er breyting frá næsta fjórðungi á undan. Heimild: Hagstofan.

## Hagvaxtarspár



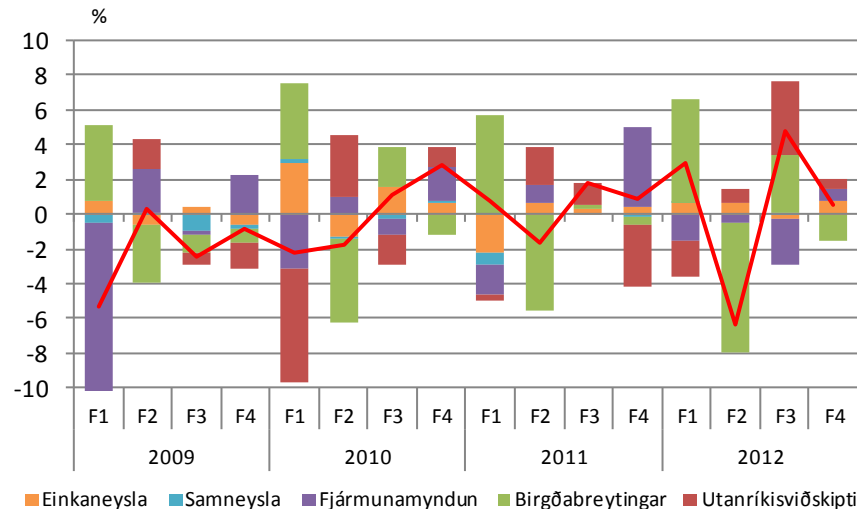
Heimild: Landsbankinn, Seðlabankinn og Hagstofan

## Hagvöxtur



Heimild: Hagstofan.

## Hlutdeild í hagvexti



Hlutdeild í hagvexti. Miðað við breytingu frá næsta ársfjórðungi á undan. Árstíðaleiðrétt. Heimild: Hagstofan.



# Verðbólga

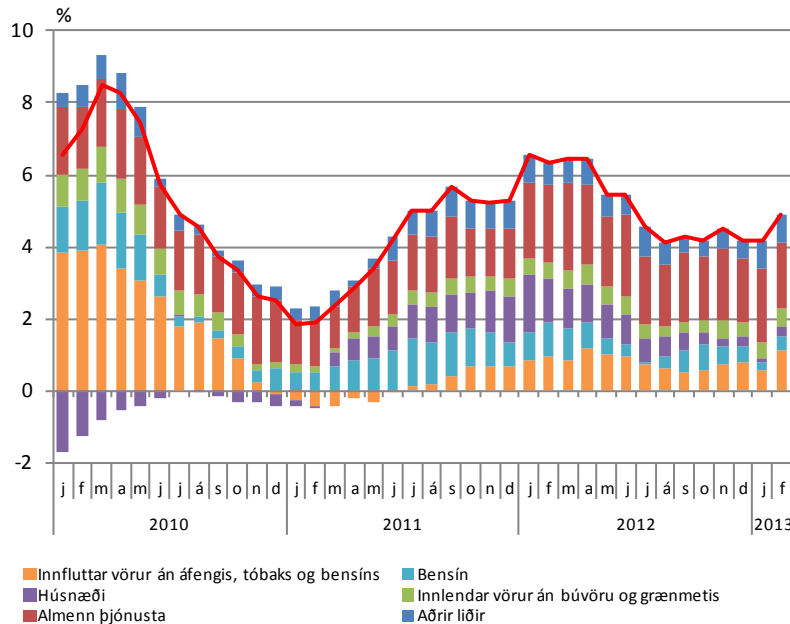
Næsta birting: 26. mars  
Vísitala neysluverðs í mars

## Tólf mánaða breyting VNV ásamt framlagi undirliða (%)

	feb.13	jan.13	feb.12
<b>Vístala neysluverðs</b>	<b>4,8</b>	<b>4,2</b>	<b>6,3</b>
Framlag undirliða:			
Innfluttar vörur án áfengis, tóbaks og bensíns	1,1	0,5	1,0
Bensín	0,4	0,2	0,9
Húsnæði	0,3	0,2	1,2
Innlendar vörur án búvöru og grænmetis	0,5	0,4	0,5
Almenn þjónusta	1,9	2,0	2,2
Aðrir liðir	0,8	0,8	0,6

Heimild: Hagstofan, Hagfræðideild Landsbankans

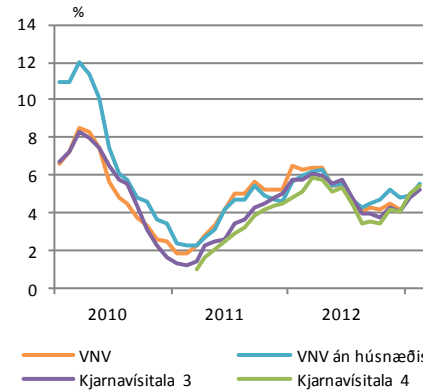
## Undirliðir Verðbólgu



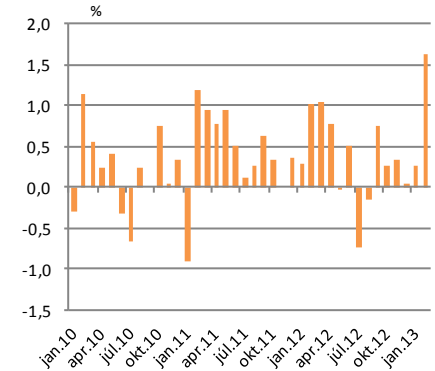
Framlag einstakra undirliða til verðbólgu. 12 mánaða breyting.

Heimild: Hagstofan, Hagfræðideild Landsbankans

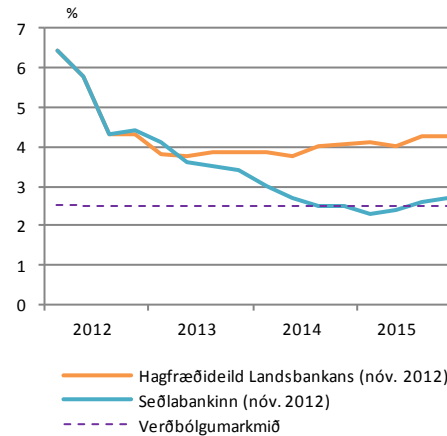
## 12 mánaða breyting



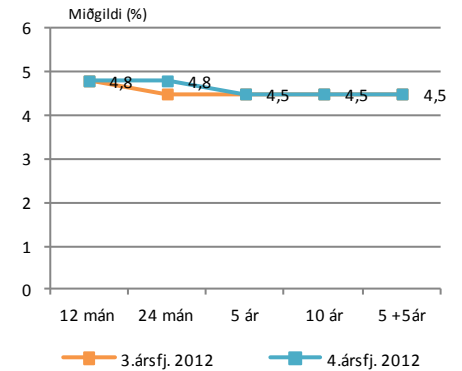
## Mánaðarbreyting VNV



## Verðbólguþspá



## VæntingakönnunSí



Ársverðbólga eftir 12 mán og 24 mán.

Meðaltal næstu 5 ár, næstu 10 ár og næstu 5 eftir 5.



# Skráð atvinnuleysi (Vinumálastofnun)

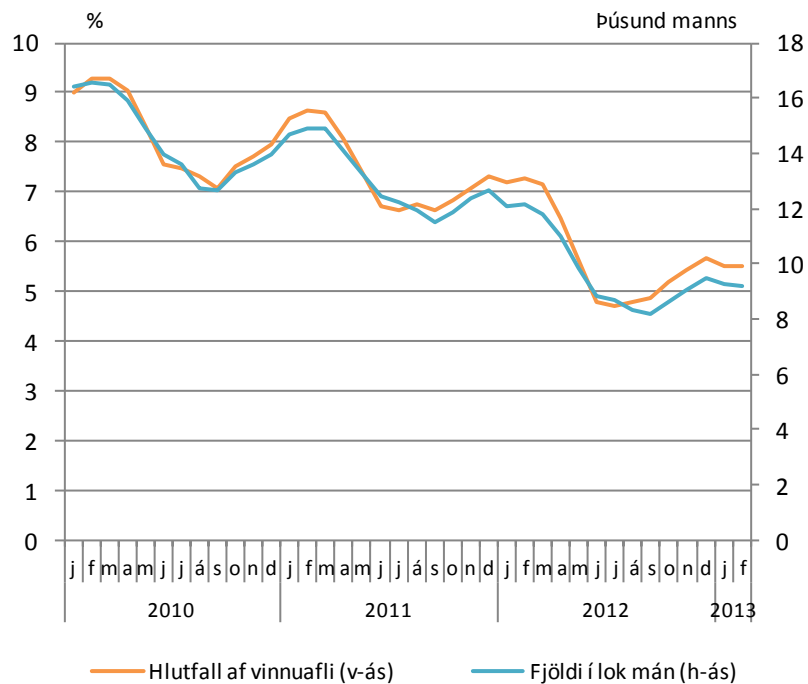
Næsta birting: 12 apríl  
Atvinnuleysi í mars

## Skráð atvinnuleysi

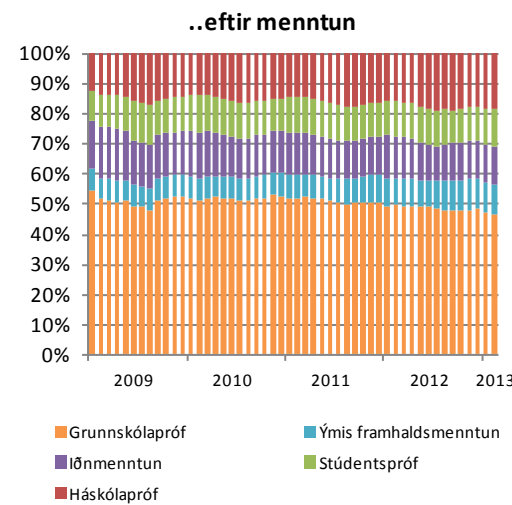
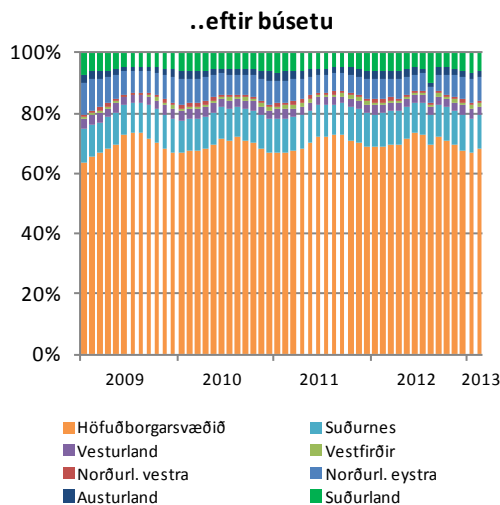
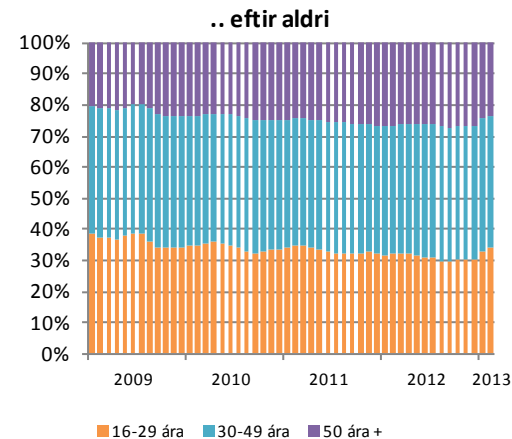
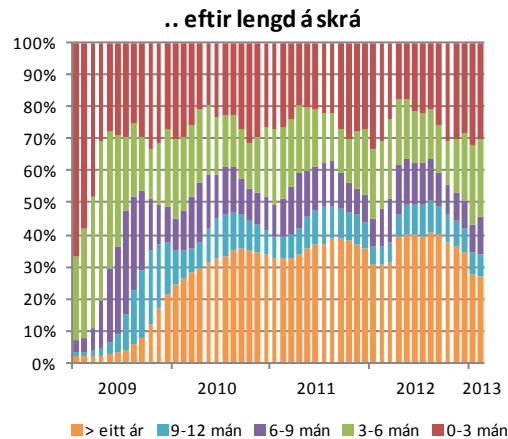
	feb 2013	jan 2013	feb 2012
<b>Alls</b>	<b>5,5</b>	<b>5,5</b>	<b>7,3</b>
Höfuðborgarsvæði	5,9	5,8	7,9
Landsbyggðin	4,9	5,0	6,2
Karlar	5,2	5,2	7,6
Konur	5,9	5,9	6,9

Heimild: Vinnumálastofnun

## Atvinnuleysi



## Skipting atvinnulausra ...



# Vinnumarkaður (Hagstofan)

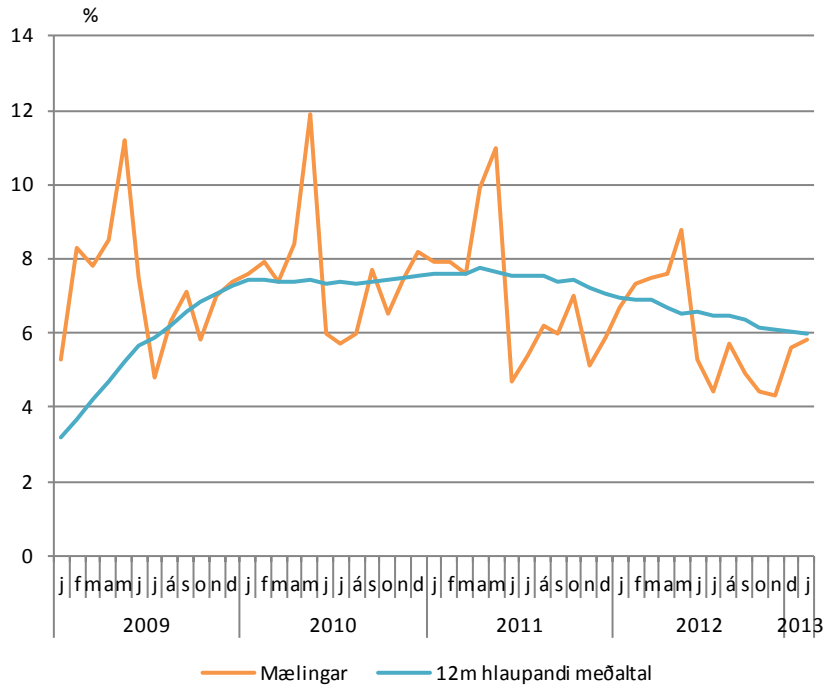
Næsta birting: 27. mars.  
Vinnumarkaður í febrúar

## Niðurstöður vinnumarkaðsrannsóknar Hagstofunnar

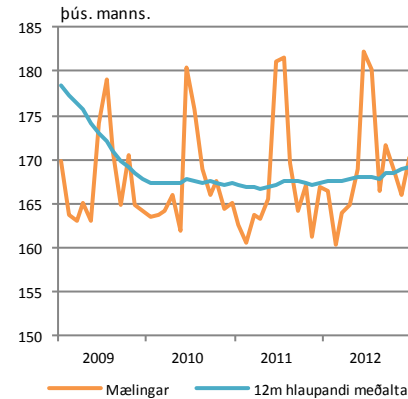
	jan 2013	des 2012	jan 2012
Atvinnuþáttaka (%)	78,7	80,0	79,7
Atvinnuleysi (%)	5,8	5,6	6,7
Hlutfall starfandi (%)	74,1	75,5	74,4
Employed	167.400	170.300	166.300
Inactive	48.100	45.000	45.300
Unemployed	10.400	10.100	12.000
Meðalfjöldi vinnustunda (klst)	37,0	37,6	39,3

Heimild: Hagstofan

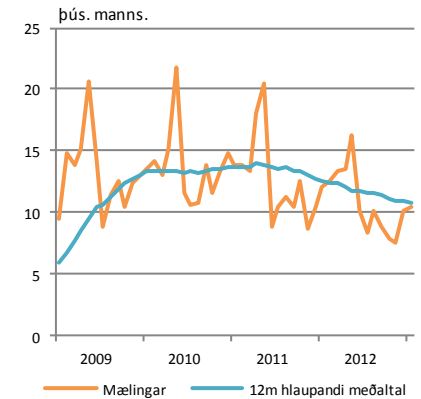
### Atvinnuleysi



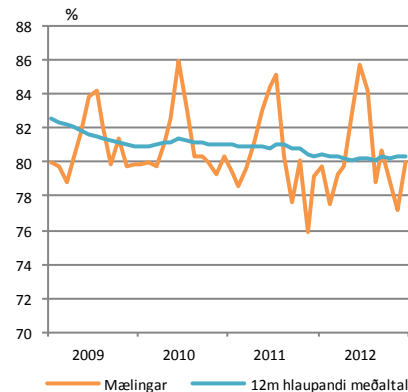
### Fjöldi stafandi



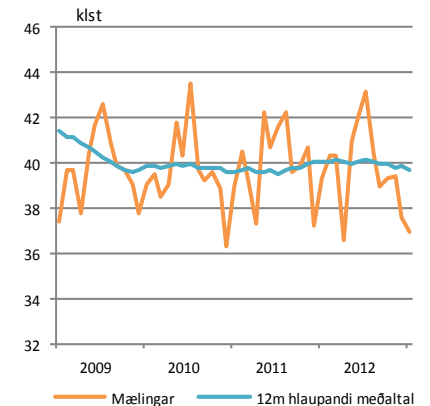
### Atvinnulausir



### Atvinnuþáttaka



### Meðalfjöldi vinnustunda



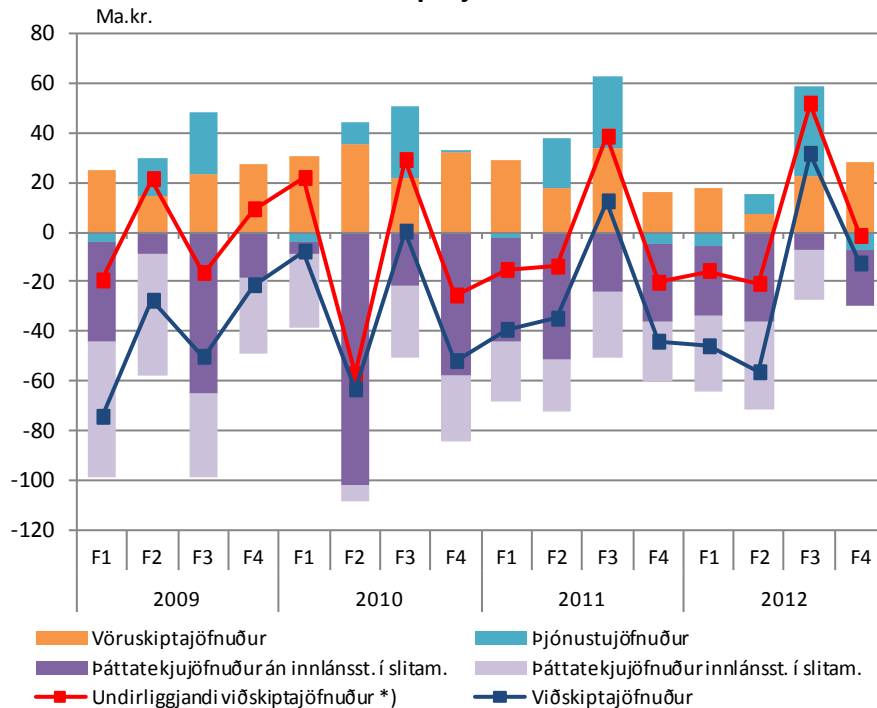
# Viðskiptajöfnuður

Næsta birting: 3. júní  
Greiðslujöfnuður á 1. ársfjórðungi

Viðskiptajöfnuður (ma.kr.)	2012F4	2012F3	2011F4	Summa seinustu 4 ársfj.
<b>Viðskiptajöfnuður</b>	<b>-12,6</b>	<b>31,7</b>	<b>-44,2</b>	<b>-83,6</b>
<b>Undirliggjandi viðskiptajöfnuður *)</b>	<b>-1,5</b>	<b>51,9</b>	<b>-20,4</b>	<b>13,9</b>
Vöruskiptajöfnuður	27,9	22,4	16,1	86,3
Þjónustujöfnuður	-6,8	36,5	-4,8	32,2
Þáttatekujöfnuður án innlánsst. í slitam.	-22,6	-7,0	-31,7	-93,8
Þáttatekujöfnuður innlánsst. í slitam.	-11,1	-20,3	-23,8	-97,5

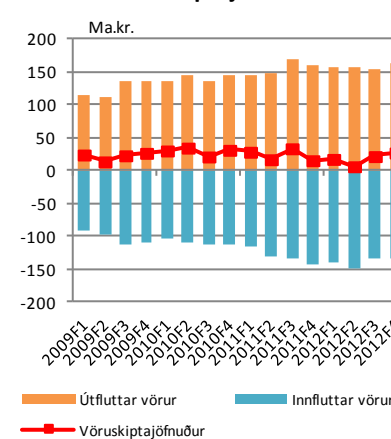
\*) án innlánastofnana í slitameðferð. Heimild: Seðlabanki Íslands

## Viðskiptajöfnuður

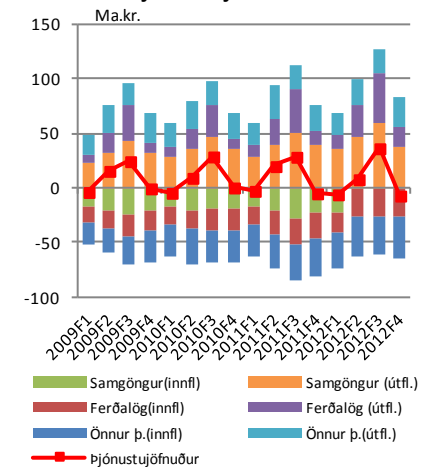


\*) án innlánastofnana í slitameðferð. Heimild: Seðlabanki Íslands.

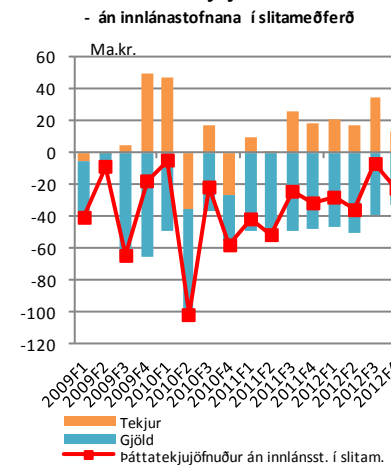
## Vöruskiptajöfnuður



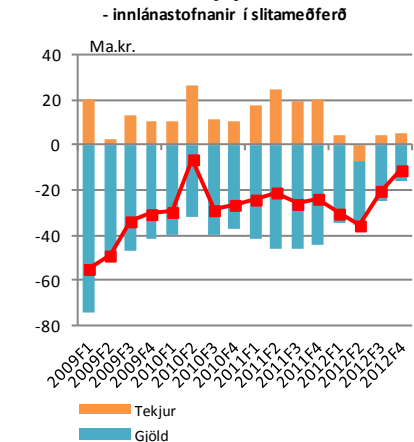
## Þjónustujöfnuður



## Þáttatekujöfnuður



## Þáttatekujöfnuður



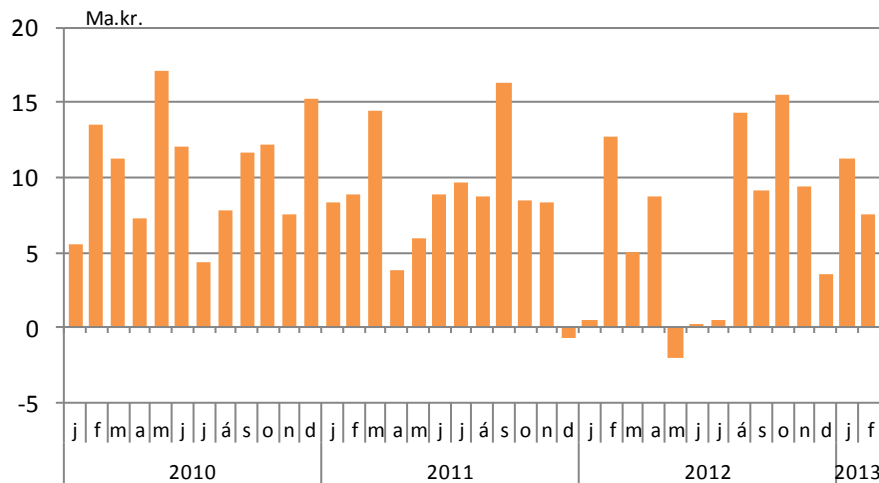
# Vöruskiptajöfnuður

Næsta birting: 4. apríl:  
Vöruskipti við útlönd í janúar - febrúar

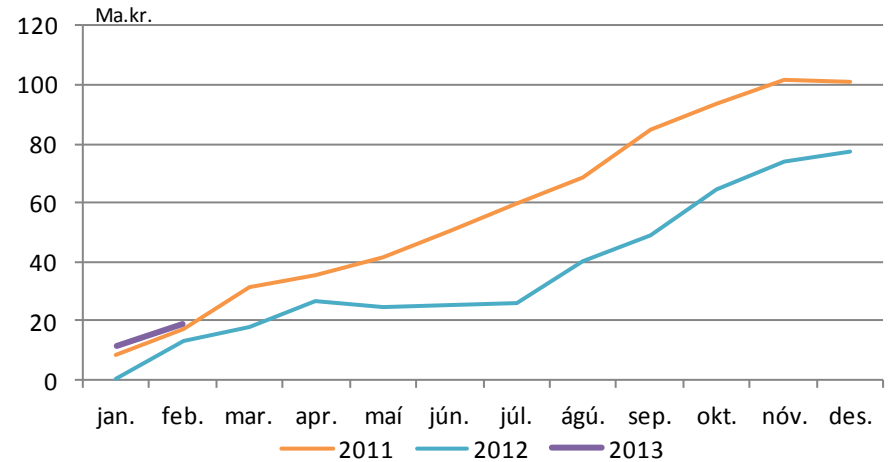
Vöruskipti (ma.kr.)				Uppsafnað	
	feb 2013	jan 2013	feb 2012	2013	2012
<b>Útflutningur alls</b>	<b>48,7</b>	<b>54,3</b>	<b>48,8</b>	<b>103,0</b>	<b>103,6</b>
Sjávarafurðir alls	23,7	20,1	18,3	43,9	42,0
Landbúnaðarafurðir	1,0	1,4	1,3	2,4	2,2
Iðnaðarvörur	23,3	31,7	28,4	55,0	57,0
Aðrar vörur alls	0,6	1,1	0,8	1,7	2,3
<b>Innflutningur alls</b>	<b>41,2</b>	<b>43,1</b>	<b>48,3</b>	<b>84,3</b>	<b>90,3</b>
Mat- og drykkjarvörur	3,7	3,7	3,6	7,5	7,3
Hrá- og rekstrarvörur	13,9	13,4	12,2	27,3	26,0
Eldsneyti og smurólíur	5,4	6,9	6,0	12,3	11,6
Fjárfest.vörur	10,4	11,5	9,2	21,9	18,7
Flutningatæki	2,3	2,1	12,3	4,4	16,4
Neysluvörur ót.a.	5,4	5,2	5,0	10,6	10,3
Vörur ót.a	0,1	0,2	0,1	0,3	0,1
<b>Jöfnuður</b>	<b>7,5</b>	<b>11,3</b>	<b>0,5</b>	<b>18,7</b>	<b>13,3</b>

Allar tölur á föstu gengi (feb. 2013) Heimild: Hagstofan Íslands, Hagfræðideild

## Vöruskiptajöfnuður



## Uppsafnaður afgangur af vöruskiptum

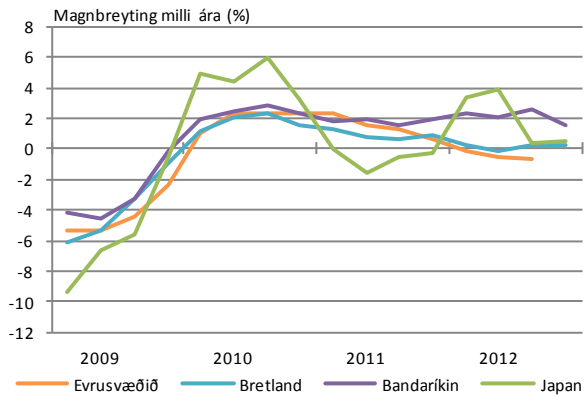


# Helstu viðskiptalönd

	Hagvöxtur - ársbreyting		Hagvöxtur - ársfjórðungsbr. (árstíðarleiðrétt)		Atvinnuleysi		Verðbólga 12 mánaðabreyting	
Ísland	1,4	4. ársf.	0,5	4. ársf.	5,5	feb	4,8	feb
Evrusvæði	-0,9	4. ársf.	-0,6	4. ársf.	11,9	jan	1,8	feb
Þýskaland	0,4	4. ársf.	-0,6	4. ársf.	6,9	feb	1,5	feb
Frakkland	-0,3	4. ársf.	-0,3	4. ársf.	10,4	des	1,0	feb
Bretland	0,3	4. ársf.	-0,3	4. ársf.	7,8	jan	2,8	feb
Svíþjóð	1,5	4. ársf.	0,0	4. ársf.	8,5	feb	-0,2	feb
Danmörk	-1,0	4. ársf.	-0,9	4. ársf.	4,7	jan	1,2	feb
Noregur	2,8	4. ársf.	0,3	4. ársf.	2,7	feb	1,0	feb
Sviss	1,4	4. ársf.	0,2	4. ársf.	3,1	feb	-0,3	feb
Bandaríkin	1,6	4. ársf.	0,1	4. ársf.	7,7	feb	2,0	feb
Kanada	1,1	4. ársf.	0,6	4. ársf.	7,0	feb	0,5	jan
Japan	0,5	4. ársf.	0,2	4. ársf.	4,2	jan	-0,9	feb

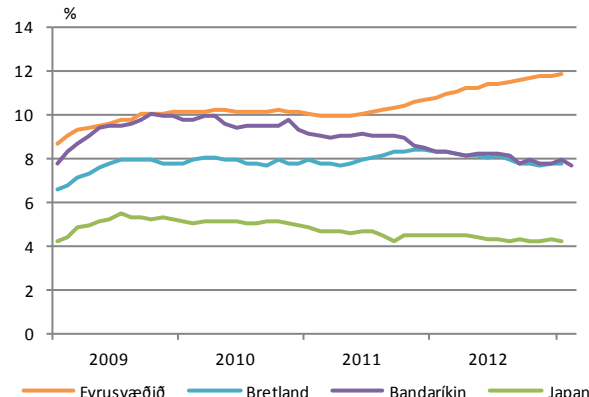
Heimild: Bloomberg.

## Hagvöxtur



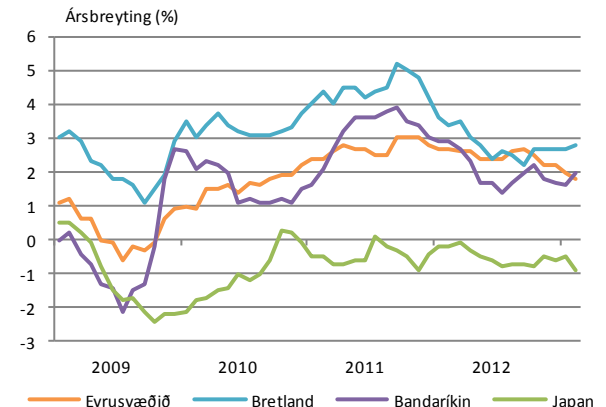
Heimild: Bloomberg

## Atvinnuleysi



Heimild: Bloomberg

## Verðbólga



Heimild: Bloomberg



# Spá markaðsaðila

<b>Evrusvæðið</b>	2010	2011	2012	2013	2014
Hagvöxtur (ársbr.%)	2,00	1,40	-0,60	<b>-0,20</b>	<b>1,10</b>
Verðbólga (ársbr.%)	1,58	2,69	2,50	<b>1,80</b>	<b>1,70</b>
Atvinnuleysi (%)	10,13	10,16	11,36	<b>12,00</b>	<b>12,00</b>
Viðskiptajöfnuður (% VLF)	-0,33	0,10	1,15	<b>1,30</b>	<b>1,40</b>
Afgangur ríkissjóðs (% VLF)	-6,20	-4,10	<b>-3,30</b>	<b>-2,70</b>	<b>-2,30</b>

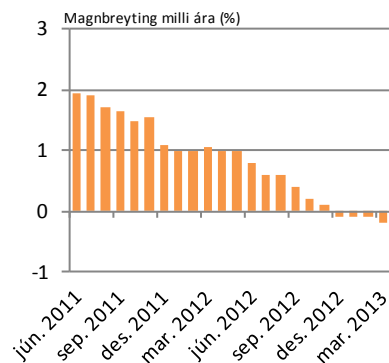
<b>Bretland</b>	2010	2011	2012	2013	2014
Hagvöxtur (ársbr.%)	1,80	0,90	0,20	<b>0,90</b>	<b>1,60</b>
Verðbólga (ársbr.%)	3,31	4,48	2,84	<b>2,60</b>	<b>2,30</b>
Atvinnuleysi (%)	7,86	8,03	8,01	<b>8,00</b>	<b>7,90</b>
Viðskiptajöfnuður (% VLF)	-2,54	-1,35	<b>-3,35</b>	<b>-2,80</b>	<b>-2,50</b>
Afgangur ríkissjóðs (% VLF)	-10,13	-7,97	-6,36	<b>-6,20</b>	<b>-5,70</b>

<b>Bandaríkin</b>	2010	2011	2012	2013	2014
Hagvöxtur (ársbr.%)	2,40	1,80	2,20	<b>1,90</b>	<b>2,70</b>
Verðbólga (ársbr.%)	1,63	3,17	2,08	<b>1,80</b>	<b>2,10</b>
Atvinnuleysi (%)	9,60	8,90	8,10	<b>7,70</b>	<b>7,20</b>
Viðskiptajöfnuður (% VLF)	-3,05	-3,09	-3,03	<b>-2,90</b>	<b>-2,80</b>
Afgangur ríkissjóðs (% VLF)	-8,70	-8,20	-6,70	<b>-5,50</b>	<b>-4,40</b>

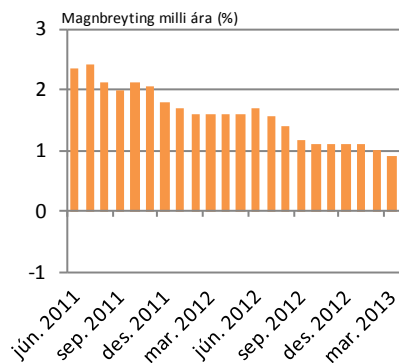
<b>Japan</b>	2010	2011	2012	2013	2014
Hagvöxtur (ársbr.%)	4,65	-0,60	2,05	<b>1,20</b>	<b>1,30</b>
Verðbólga (ársbr.%)	-0,70	-0,28	-0,04	<b>0,10</b>	<b>1,80</b>
Atvinnuleysi (%)	5,05	4,59	4,35	<b>4,10</b>	<b>4,00</b>
Viðskiptajöfnuður (% VLF)	3,71	2,03	0,99	<b>1,20</b>	<b>1,50</b>
Afgangur ríkissjóðs (% VLF)	-8,36	-9,29	-9,90	<b>-9,80</b>	<b>-8,40</b>

Feitletruðu tölur eru spár. Fundið út frá miðgildi spám þeirra markaðsaðila sem skiluðu inn til Bloomberg. Heimild: Bloomberg

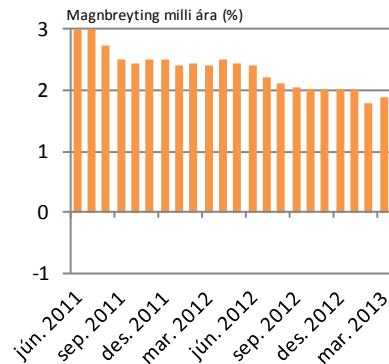
**Hagvaxtarspá 2013 - Evrusvæðið**



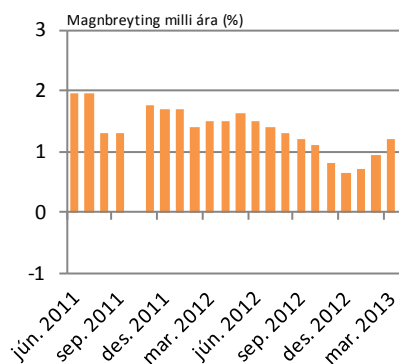
**Hagvaxtarspá 2013 - Bretland**



**Hagvaxtarspá 2013 - Bandaríkin**



**Hagvaxtarspá 2013 - Japan**



---

Innihald og form skjals þessa er unnið af starfsmönnum Hagfræðideildar Landsbankans hf. (hagfraedideild@landsbankinn.is) og byggist á aðgengilegum opinberum upplýsingum á þeim tíma sem greiningin var unnin. Mat á þeim upplýsingum endurspeglar skoðanir starfsmanna Hagfræðideildar Landsbankans á þeim degi þegar greiningin er dagsett, en þær geta breyst án fyrirvara.

Landsbankinn hf. og starfsfólk hans taka ekki ábyrgð á viðskiptum sem byggð eru á þeim upplýsingum og skoðunum sem hér eru settar fram.

Bent skal á að Landsbankinn hf. getur á hverjum tíma haft beinna eða óbeinna hagsmuna að gæta, ýmist sjálfur, dótturfélög hans eða fyrir hönd viðskiptamanna, s.s. sem fjárfestir, lánardrottinn eða þjónustuaðili. Greiningar eru engu að síður unnar sjálfstætt af Hagfræðideild Landsbankans og innan Landsbankans eru í gildi reglur um aðskilnað starfssviða sem eru aðgengilegar á vef bankans.

