
Netbanki fyrirtækja





Alhliða lausnir fyrir fyrirtæki

Netbanki fyrirtækja býður alhliða lausnir sem stuðla að aukinni skilvirkni og yfirsýn yfir rekstur fyrirtækisins. Mikil áhersla er lögð á ítarlegt yfirlit, leitarvélar,

einfaldar aðgerðir og þægilegt notendaviðmót. Þannig nýtist þjónustan jafnt sem upplýsingaveita, tæki til ákvarðanatöku og aðgerðastöð með fjölbreyttri

og nytsamlegri virkni. Notendur stjórna sjálfir framsetningu forsíðunnar og raða þar brýnustu lykilupplýsingum á þann hátt sem best hentar.

Netbankinn býður ýmsa möguleika:

- » Beintenging netbankans við bókhaldskerfi
- » Sérstakt viðskiptayfirlit sem sýnir áramótastöðu gagnvart uppgjöri í bókhaldi
- » Samtenging fyrirtækja í einn aðgang
- » Beinn aðgangur að vanskilaskrá Lánsstrausts
- » Rafræn birting skjala

Margvíslegar greiðslur:

- » Launagreiðslukerfi
- » VSK skil og greiðslur
- » Nettunarþjónusta
- » Sending skilagreina
- » Greiðslur fram í tímann
- » Greiðslur inn á kreditkort
- » Áfylling farsíma

Innheimta

Netbankinn sinnir fjölbreyttum innheimtuþörfum og ólíkum greiðendahópum með sjálfvirku og sérsniðnu innheimtuferli.

Viðskiptavinur skráir kröfurnar á netinu eða flytur þær þangað beint úr bókhaldskerfi sínu. Með samskonar hætti eru greiðsluupplýsingar lesnar beint af netinu í bókhaldskerfið.

Í netbankanum er öll yfirsýn innheimtunnar, þar á meðal víðtæk kröfuleitarvél og stöðuyfirlit sem viðskiptavinur skilgreinir að vild. Meðal fjölmargra aðgerða er sjálfvirk útsend-

ing ábendinga og innheimtuviðvarana, veiting greiðslufrests og sjálfvirkur flutningur krafna til milliinnheimtu.

Viðskiptavinir hafa þannig stjórnendasýn yfir kröfur sínar og auðvelt er að kalla fram yfirlit eftir mismunandi skilyrðum. Ennfremur fá fyrirtæki í kröfufjármögnun sérhæft yfirlit og greiningu á þeirri fjármögnun sinni.

Helstu aðgerðir:

- » Stofnun, niðurfelling og breyting krafna
- » Rafræn birting í netbönkum allra banka
- » Prentun og útsending greiðsluseðla og innheimtubrifa

- » Yfirlit yfir stofnupplýsingar allra innheimtuleiða fyrirtækis
 - » Bein samskipti við bókhaldskerfi
 - » Möguleiki á að skipta greiðslum krafna á fleiri bankareikninga
 - » Mögulegt að veita greiðslufrest á kröfur
-



Rafræn birting skjala

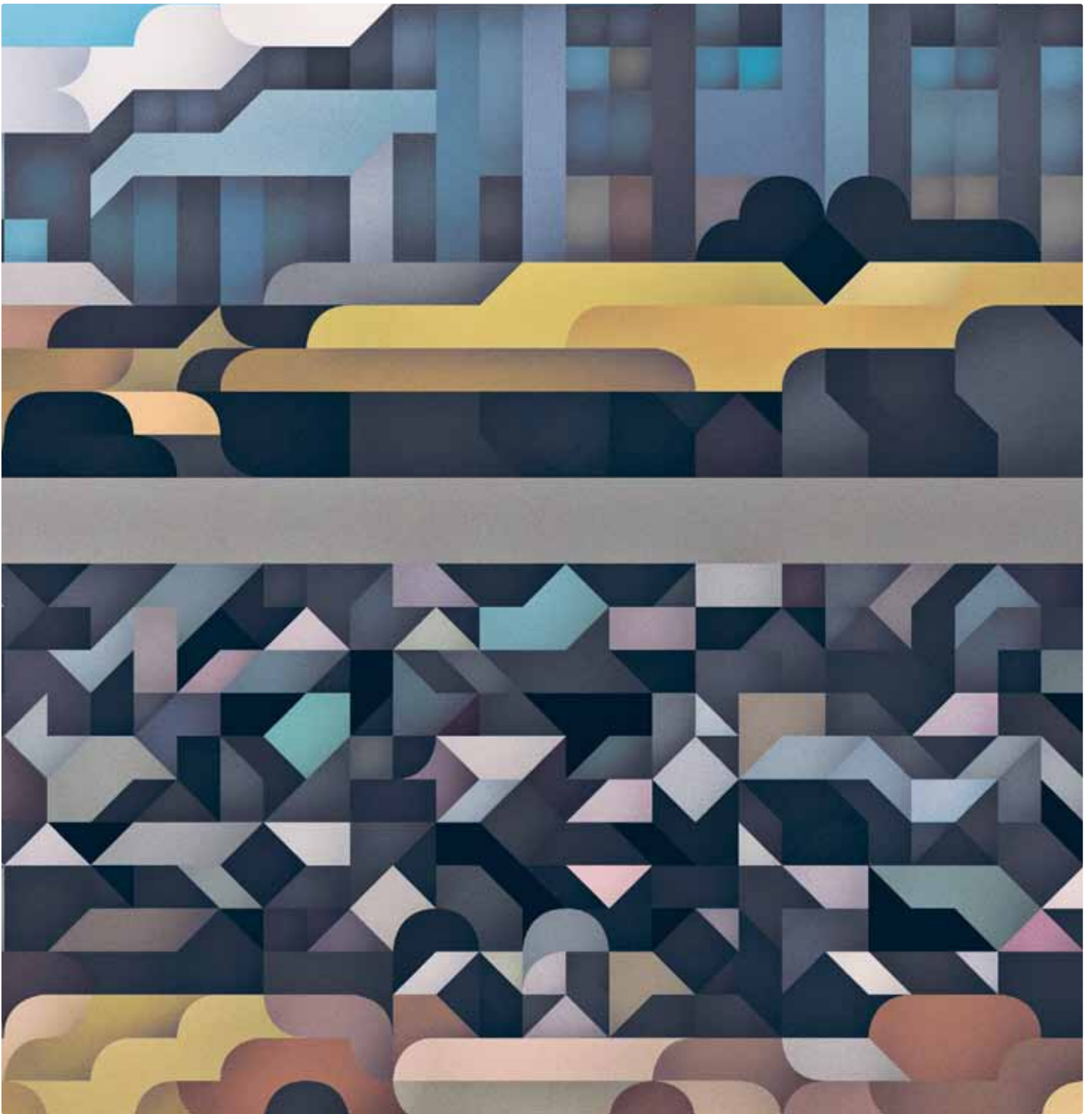
Mikið hagræði felst í notkun rafrænnar birtingar á skjölum – nýtist nánast öllum fyrirtækjum og stofnunum.

Með rafrænni skjalabirtingu senda fyrirtæki gögn til birtingar samtímis í öllum netbönkum íslenskra banka og sparisjóða. Lausnin felur í sér ótvíræða kosti sem gagnast því sem næst öllum fyrirtækjum og stofnunum.

- » Prentkostnaður og póstburðargjald sparast
- » Minni umsýslukostnaður
- » Öryggi við meðferð, hýsingu og birtingu
- » Áreiðanleiki og rekjanleiki
- » Gögnin geymd í 7 ár
- » Umhverfisvæn samskipti

Oftast innihalda skjölin einkvæm skilaboð fyrir sérhvern viðtakanda, ásamt til dæmis fyrirtækjamerki eða öðru grafísku einkenni sendanda. Slík blanda af texta og myndum býður fjölbreytta möguleika á vönduðum skilaboðum.

- » Launaseðlar
 - » Launamiðar
 - » Greiðsluseðlar
 - » Reikningar
 - » Viðskiptasögufirlit
 - » Tímaskýrslur
 - » Veflyklar (lykilorð)
-



Nettunarþjónusta

Nettunarþjónusta millifærir fjárhæðir sjálfkrafa á milli eigin reikninga notenda. Notendur skilgreina og stýra þjónustunni sjálfir og geta breytt henni að vild.

» **Helstu kostir:**

- » Hægt er að koma í veg fyrir yfirdrátt
- » Nettunarþjónusta er sjálfvirk
- » Nettunarþjónusta skilar sjálfkrafa tilkynningum um aðgerðir

» **Möguleikar nettunarþjónustu:**

- » Sjálfvirkar millifærslur
 - » Núllstilling reikninga
 - » Ákveðin fjárhæð skilin eftir á reikningi
 - » Föst fjárhæð tekin af reikningi
-

Beintenging við bókhaldskerfi

Beintengingin gerir viðskiptavinum fært að framkvæma aðgerðir netbankans inni í bókhaldskerfi fyrirtækisins.

Beintenging við bókhald er samskiptatækni fyrir bókhaldskerfi fyrirtækja til að senda upplýsingar og fyrirmæli til og frá banka. Allt gerist þetta innan bókhaldskerfisins.

Hagræði

Þetta felur í sér aukid hag-ræði í bókhaldsvinnunni. Aðgerðartími og vinnuferli styttest, bókunar- og staðfestingarferli einfaldast, gagnainnsláttur minnkar og um leið minnkar villuhætta.

Fjölbreyttir möguleikar

Sækja má yfirlit banka-reiknings með því einu að smella á þar til gerðan hnapp í bókhaldskerfi án innskráningar í netbankann. Á sama hátt má skoða rauntímastöðu kröfu innan bókhaldskerfisins og breyta kröfum án innskráningar.

Þetta hentar meðal annars þegar greiðandi óskar leiðréttinga á kröfu. Henni er þá eingöngu breytt innan bókhaldskerfisins sem upp-

færir bankann og greiðandinn sér breytinguna strax í sínum netbanka.

Aðgerðir:

- » Innheimta viðskiptakrafna
- » Innlendar og erlendar greiðslur
- » Yfirlit bankareikninga
- » Yfirlit kreditkorta
- » Yfirlit lánasafns
- » Yfirlit gjaldmiðlagengis
- » Yfirlit vísitalna
- » Sending rafrænna skjala
- » Sending skilagreina

Kynntu þér netbanka fyrirtækja á landsbankinn.is

Komdu við í næsta útibúi, hringdu í 410 9090 eða
sendu okkur póst á netbanki@landsbankinn.is
