



Hagvöxtur neikvæður um 0,1% á fyrsta ársfjórðungi

Þjóðarútgjöld vaxa um 2,1%

Hagstofan birti í morgun fyrsta mat á landsframleiðslunni á fyrsta ársfjórðungi og er þar í sjálfu sér ekkert sem kemur sérstaklega á óvart.

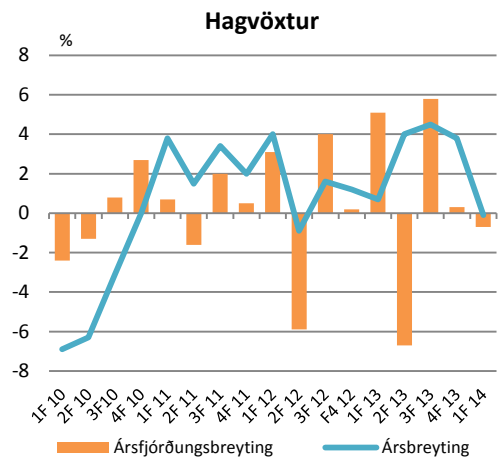
Landsframleiðslan dróst saman um 0,1% á fyrsta fjórðungi ársins borið saman við sama fjórðung árið áður. Vöxtur þjóðarútgjalda, sem mæla efnahagssumsvifin án utanríkisviðskipta, jukust hins vegar um 2,1% en þjóðarútgjöld eru samtala einkaneyslu, samneyslu og fjárfestingar. Neikvæður hagvöxtur á fjórðungnum skýrist því fyrst og fremst af neikvæðu framlagi utanríkisviðskipta. Það skýrist aftur af verri aflabrögðum í loðnuveiðum og minni útflutningi áls. Einkaneyslan jókst um 3,9% á fjórðungnum, samneyslan um 2% og fjárfesting um 17,6%. Útflutningur jókst um 6,2% og innflutningur tæplega tvöfalt meira eða 11,9%.

Neikvæður hagvöxtur skýrist að miklu leyti af loðnubresti og minni álútflytningi

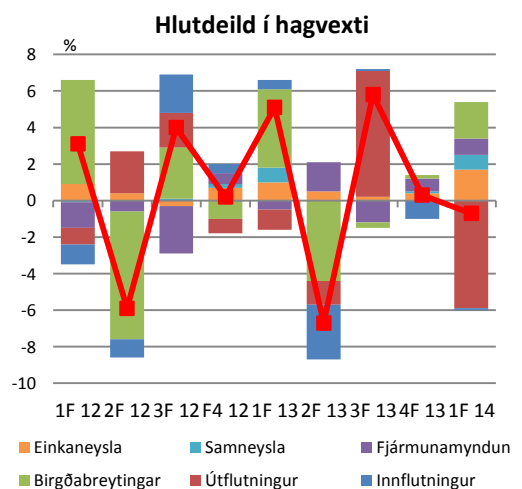
Neikvætt framlag utanríkisviðskipta á hagvöxt var töluvert á að þessu sinni. Það skýrist að mestu leyti af loðnubresti en útflutningur á loðnuafurðum á fyrsta fjórðungi drógust saman um tæpa 13 ma.kr. Það gerir um 0,7% af landsframleiðslu síðasta árs. Útflutningur á áli og álafurðum frá landinu dróst saman um tæpa 10 ma.kr. sem einnig jók neikvæð áhrif utanríkisviðskipta á hagvöxt. Minni álútflytning má að nokkru leyti til rekja til raforkuskerðingar til álveranna þar sem staða uppistöðulóna Landsvirkjunar var bágborin á fjórðungnum.

Vöxtur einkaneyslu ekki meiri í þrjú ár

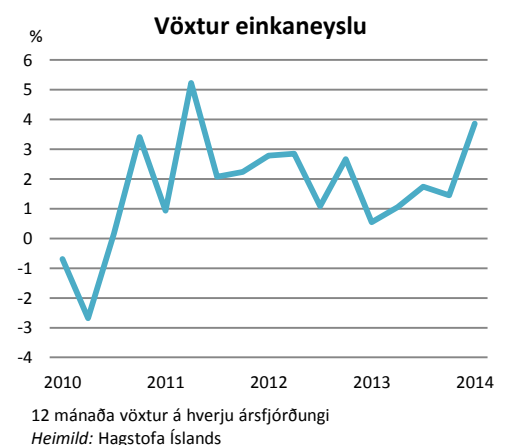
Vöxtur einkaneyslu upp á 3,9% verður að teljast kröftugur vöxtur miðað við þann vöxt sem hefur verið uppi á teningnum síðustu fjórðunga. Þannig þarf að leita allt aftur til annars ársfjórðungs 2011 til að finna meiri vöxt milli ára. Vöxturinn nú er þó í ágætu samræmi við nýjar hagspár um vöxt einkaneyslu yfir árið í heild. Í nýuppfærðri



Heimild: Hagstofa Íslands



Sýnir vöxt milli samliggjandi fjórðunga
Heimild: Hagstofa Íslands



12 mánaða vöxtur á hverju ársfjórðungi
Heimild: Hagstofa Íslands

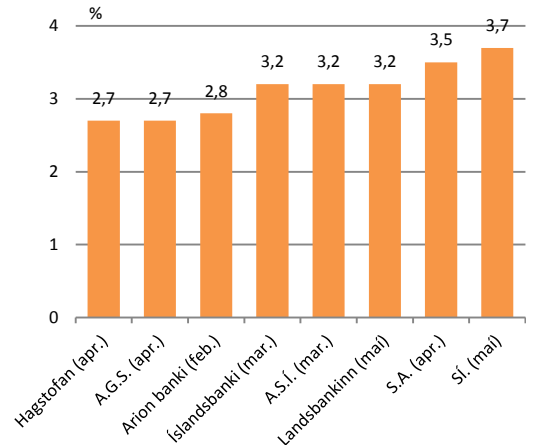


Þjóðhags- og verðbólguþá Hagfræðideildar¹ er gert ráð fyrir að vöxtur einkaneyslu yfir árið í heild verði um 3,7%. Sú spá er töluvert bjartsýnni en deildin spáði í nóvember síðastliðnum. Bjartsýnni spá skýrist af hraðari lækkun atvinnuleysis, meiri hækkun kaupmáttar launa og áhrifum af niðurgreiðslu ríkissjóðs á verðtryggðum íbúðalánnum.

Tölurnar koma ekki á óvart

Í öllum meginatriðum er ekkert sem kemur á óvart í þessum tölum enda vitað að minni loðnuveiðar og minni álútflutningur myndu draga hagvöxtinn töluvert niður. Spáaðilar eru almennt séð bjartsýnir á hagþróun ársins og gera ráð fyrir hagvexti upp á 2,7 til 3,7% fyrir árið í heild en Hagfræðideild Landsbankans spáir 3,2% hagvexti. Það er í sjálfu sér ekkert í tölunum fyrir fyrsta ársfjórðungi sem gefa tilefni til að ætla að grunnforsendur spárinnar fyrir árið í heild hafi breyst.

Hagvaxtarspár fyrir 2014



Heimild: Heimasíða viðkomandi stofnunar eða fjármálafyrirtækis

Innihald og form skjals þessa er unnið af starfsmönnum Hagfræðideildar Landsbankans hf. (hagfraedeild @landsbankinn.is) og byggist á aðgengilegum opinberum upplýsingum á þeim tíma sem greiningin var unnin. Mat á þeim upplýsingum endurspeglar skoðanir starfsmanna Hagfræðideildar Landsbankans á þeim degi þegar greiningin er dagsett, en þær geta breyst án fyrirvara.

Landsbankinn hf. og starfsfólk hans taka ekki ábyrgð á viðskiptum sem byggð eru á þeim upplýsingum og skoðunum sem hér eru settar fram, enda eru þær ekki veittar sem persónuleg ráðgjöf fyrir einstök viðskipti.

Bent skal á að Landsbankinn hf. getur á hverjum tíma haft beinna eða óbeinna hagsmuna að gæta, ýmist sjálfur, dótturfélög hans eða fyrir hönd viðskiptamanna, s.s. sem fjárfestir, lánardrottinn eða þjónustuaðili. Greiningar eru engu að síður unnar sjálfstætt af Hagfræðideild Landsbankans og innan Landsbankans eru í gildi reglur um aðskilnað starfssviða sem eru aðgengilegar á vef bankans.

¹ sjá: <http://umraedan.landsbankinn.is/Uploads/Documents/Thjodhagur/2014-05-28-Thjodhagur.pdf>