



## Loðnuleysi gæti dregið talsvert úr hagvexti

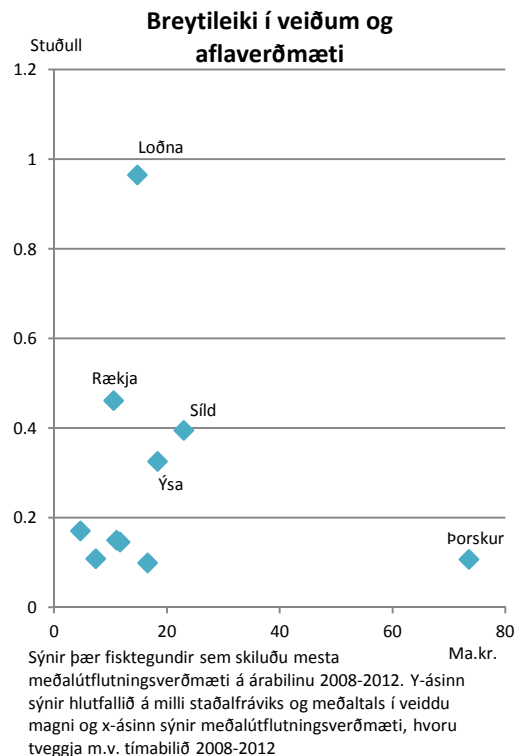
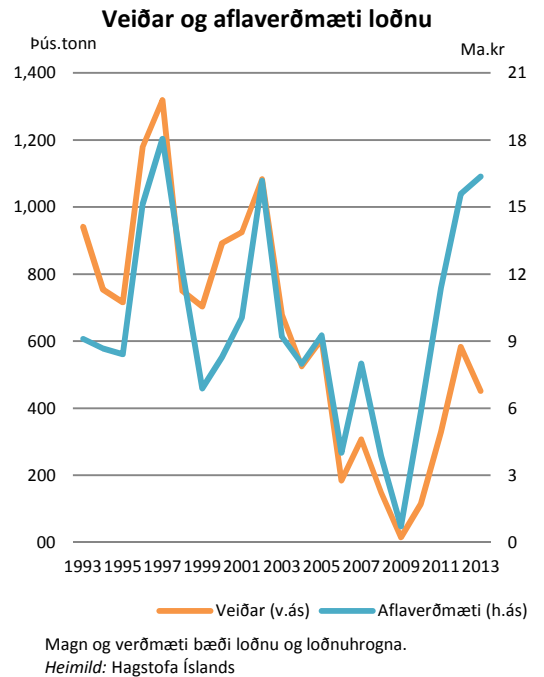
Illa hefur gengið að finna loðnu í veiðanlegu magni á síðustu vikum. Nú lítur út fyrir að ekkert verði veitt umfram byrjunarkvóta sem hljóðar upp á 80 þúsund tonn. Verði það ofan á er um að ræða verulegt bakslag í loðnuveiðum en til samanburðar námu veiðar á loðnu í fyrra um 450 þúsund tonnum. Samdrátturinn yrði því rúmlega 80%. Árið 2012 námu veiðar tæpum 570 þúsund tonnum og höfðu þá ekki verið meiri síðan árið 2005.

### Umtalsverð áhrif á hagvöxt

Hagvaxtaráhrif af þessum mögulega samdrætti milli áranna 2013 og 2014 yrðu umtalsverð. Í fyrra nam aflaverðmæti loðnu 16,4 ma.kr. og á föstu gengi og verði myndu 80 þúsund tonn nú þýða aflaverðmæti upp á 2,9 ma.kr. Hagvöxtur mælist sem magn- eða gæðabreyting eftir að búið er að eyða áhrifum verð- og gengisbreytinga. Áhrif á landsframleiðslu yrðu því um 13,5 ma.kr. til lækkunar. Síðustu tölur yfir landsframleiðsluna eru frá 3. ársfjórðungi síðasta árs. Til að setja áhrif af minni loðnuveiði í samhengi við landsframleiðslu á ársgrundvelli nam hún 1.761 ma.kr. frá 4. ársfjórðungi 2012 til 3. ársfjórðungs 2013. Minni loðnuveiði myndi á þann mælikvarða hafa neikvæð áhrif á hagvöxt upp á 0,8 prósentur.

### Loðnuveiðar hafa oft töluverð áhrif á hagvöxt hvers árs

Loðnuveiðar hafa haft töluverð áhrif á hagvaxtarþróun síðustu ára vegna mikilla sveiflna í veiði á þeirri tegund. Sé litið til meðal aflaverðmætis á árabílinu 2008-2012 eftir tegundum kemur í ljós að aflaverðmæti loðnu er það fimmta mesta. Af efstu tíu tegundunum er hlutfallslegur breytileiki í veiddu magni á ofangreindu tímabili langmestur í loðnu en minnstur í þorski. Hlutfallslegur breytileiki er næstmestur í rækju, síld og ýsu.





Innihald og form skjals þessa er unnið af starfsmönnum Hagfræðideildar Landsbankans hf. (hagfraedideild @landsbankinn.is) og byggist á aðgengilegum opinberum upplýsingum á þeim tíma sem greiningin var unnin. Mat á þeim upplýsingum endurspeglar skoðanir starfsmanna Hagfræðideildar Landsbankans á þeim degi þegar greiningin er dagsett, en þær geta breyst án fyrirvara.

Landsbankinn hf. og starfsfólk hans taka ekki ábyrgð á viðskiptum sem byggð eru á þeim upplýsingum og skoðunum sem hér eru settar fram, enda eru þær ekki veittar sem persónuleg ráðgjöf fyrir einstök viðskipti.

Bent skal á að Landsbankinn hf. getur á hverjum tíma haft beinna eða óbeinna hagsmuna að gæta, ýmist sjálfur, dótturfélög hans eða fyrir hönd viðskiptamanna, s.s. sem fjárfestir, lánardrottinn eða þjónustuaðili. Greiningar eru engu að síður unnar sjálfstætt af Hagfræðideild Landsbankans og innan Landsbankans eru í gildi reglur um aðskilnað starfssviða sem eru aðgengilegar á vef bankans.